

MINISTÉRIO DA CIÊNCIA E TECNOLOGIA  
INSTITUTO NACIONAL DE PESQUISAS DA AMAZÔNIA  
NÚCLEO DE PESQUISAS EM CIÊNCIAS HUMANAS E SOCIAIS  
LABORATÓRIO DE PSICOLOGIA E EDUCAÇÃO AMBIENTAL  
COORDENAÇÃO DE PESQUISAS EM CIÊNCIA DAS SAÚDE – LABORATÓRIO DE  
ETNOEPIDEMIOLOGIA

PROGRAMA EDUCAÇÃO PARA A CIÊNCIA  
**PROJETO JOVEM PESQUISADOR**

## **CONHECENDO A MALÁRIA**

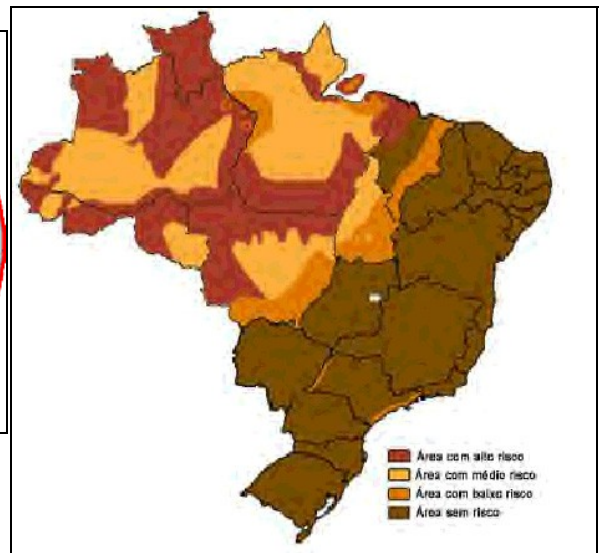
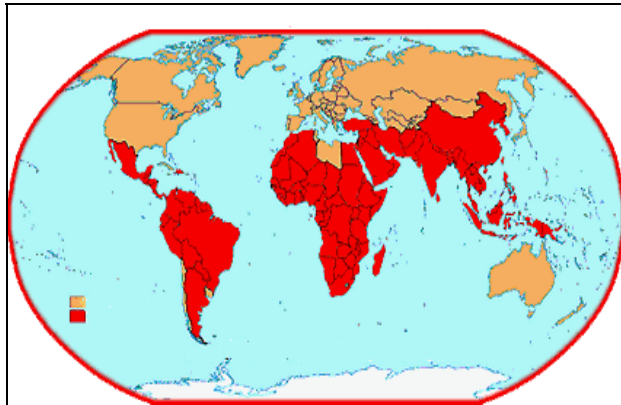
Bartolomeu Gomes Serudo de Castro Filho - Escola Estadual Dep. Josué Cláudio de Souza;  
Beverly del Aguila Pacaya -  
Escola Estadual Prof. Antônio Maurity M. Coelho;  
Daniele Lima dos Santos -Escola Estadual Dom Jackson Damasceno Rodrigues; Iara da Silva  
Costa - Escola Estadual Maria Arminda G.de Andrade; Saulo Nunes da Rocha - Escola  
Estadual D. Jackson Damasceno Rodrigues

**Orientador:** Hugo Guimarães de Mesquita, Dr.

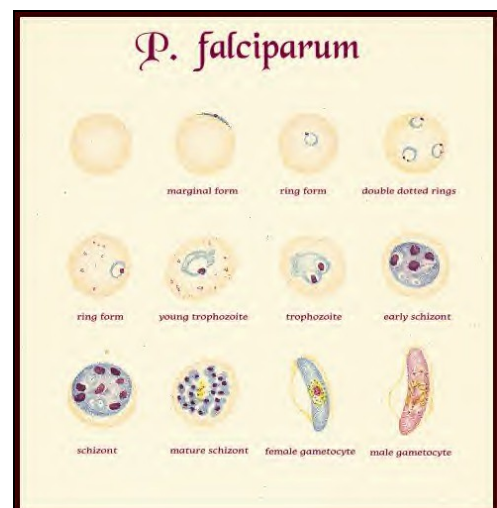
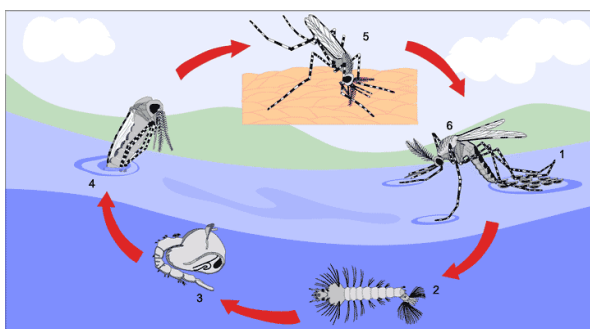
Manaus  
2005

## Introdução

A malária é a mais antiga, mais distribuída, e a mais conhecida das doenças produzidas por animais parasitas. Hoje essa doença está presente em cerca de 100 países, especialmente na África, Ásia e Américas Central e do Sul. Em Manaus ocorre na periferia e dentro da cidade.



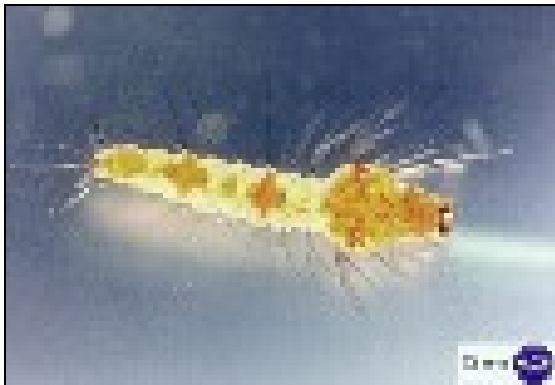
A malária é uma doença infecciosa, potencialmente grave, transmitida por fêmeas dos mosquitos do gênero *Anopheles*. O principal transmissor é o *Anopheles darlingi*. Ela é causada pelo protozoário *Plasmodium*, e na Amazônia principalmente pelo *Plasmodium vivax* (a maioria dos casos) e pelo *Plasmodium falciparum* que pode ser letal.





## Resultados

No Lago Amazônico foram capturadas larvas e pupas de *Anopheles darlingi*



Nas armadilhas de larva foram capturadas larvas e pupas de *Anopheles (Kerteszia) sp.*

## Conclusões

O Lago Amazônico é um criadouro de *Anopheles darlingi* que é o transmissor da malária em Manaus.

Mesmo tendo sido capturado no Bosque da Ciência *Anopheles (Kerteszia) sp.* não representa risco pois não é transmissor da malária.

## Bibliografia Consultada

LAURO, F. **Zoologia em Transformação**. Rio de Janeiro: Renes, 1971.

VIEIRA, C.O F.; N.B.P; VIEIRA & W.M.V.Silva. **Iniciação a Ciência**. Rio de Janeiro: Cadernos MEC, 1978.

BRASIL. Fundação Oswaldo Cruz. Malária. Disponível em: <http://www.fiocruz.br/ccs/estética/malária.htm>

Acesso em: novembro.2005.